



Landsbygd på lika villkor!

Landsbygdsriksdagen 2012

Britt-Marie S Torstensson

Bodil Nilsson

Anna-Britta Åkerlind



Winnet Sverige är en **ideell förening** grundad **1999** med medlemmar över hela Sverige, lokalt och regionalt

102 resurscentraorganisationer

Arbetet har sitt ursprung i ett **riksdagsbeslut 1994**

Resurscentra för kvinnor bidrar till **jämställdhet i det regionala tillväxtarbetet** genom att synliggöra kvinnors villkor och öka kvinnors deltagande och inflytande via ett regeringsuppdrag 2010 – 2012

Kunskapsutveckling

synliggör kvinnors villkor och förutsättningar för deltagande i nationell, regional och lokal tillväxt och utveckling

samlar fakta och statistik inom forskningsområdet Genus inom samtliga insatsområden

presenterar och rapporterar till politiker och beslutsfattare och andra aktörer med uppdrag inom samtliga insatsområden för påverkan och genomförande av policy och program

Förändra och påverka strukturer

- **Motverka** könsuppdelningen på arbetsmarknaden och i näringslivet
- **Främja** jämställda villkor för entreprenörskap
- **Uppnå** jämställt deltagande i arbetslivet
- **Uppnå** jämställda arbetslivsvillkor



JUST **NU** I WINNET SVERIGE

- Landsbygd på lika villkor!
- Winnet 8 och Östersjösamarbete
- Going Abroad
- Innovation på lika villkor!
- Jämställd IT/Gender ICT
- Winnet Centre of Excellence
- Almedalen
- Arbetsmarknad på lika villkor!
- Landsbygdsriksdagen



Winnet Center of Excellence
Winnet Baltic Sea Center of Excellence

Winnet Sverige etablerar ett forskarnätverk för FOU som kunskaps- och kompetensbas inom entreprenörskap och innovation för att möjliggöra ett regelbundet kunskapsutbyte mellan forskare och RC och därigenom bidra till

en **systematiserad verksamhets- och teoriutveckling** kring genus i för påverkan av **regional tillväxt- och innovationspolitik** o resultat

WINNET

SVERIGE

Flernivåstyrning

EU Sammanhållningspolitiken, 2020-strategin, Östersjöstrategin
Winnet Sverige Winnet 8

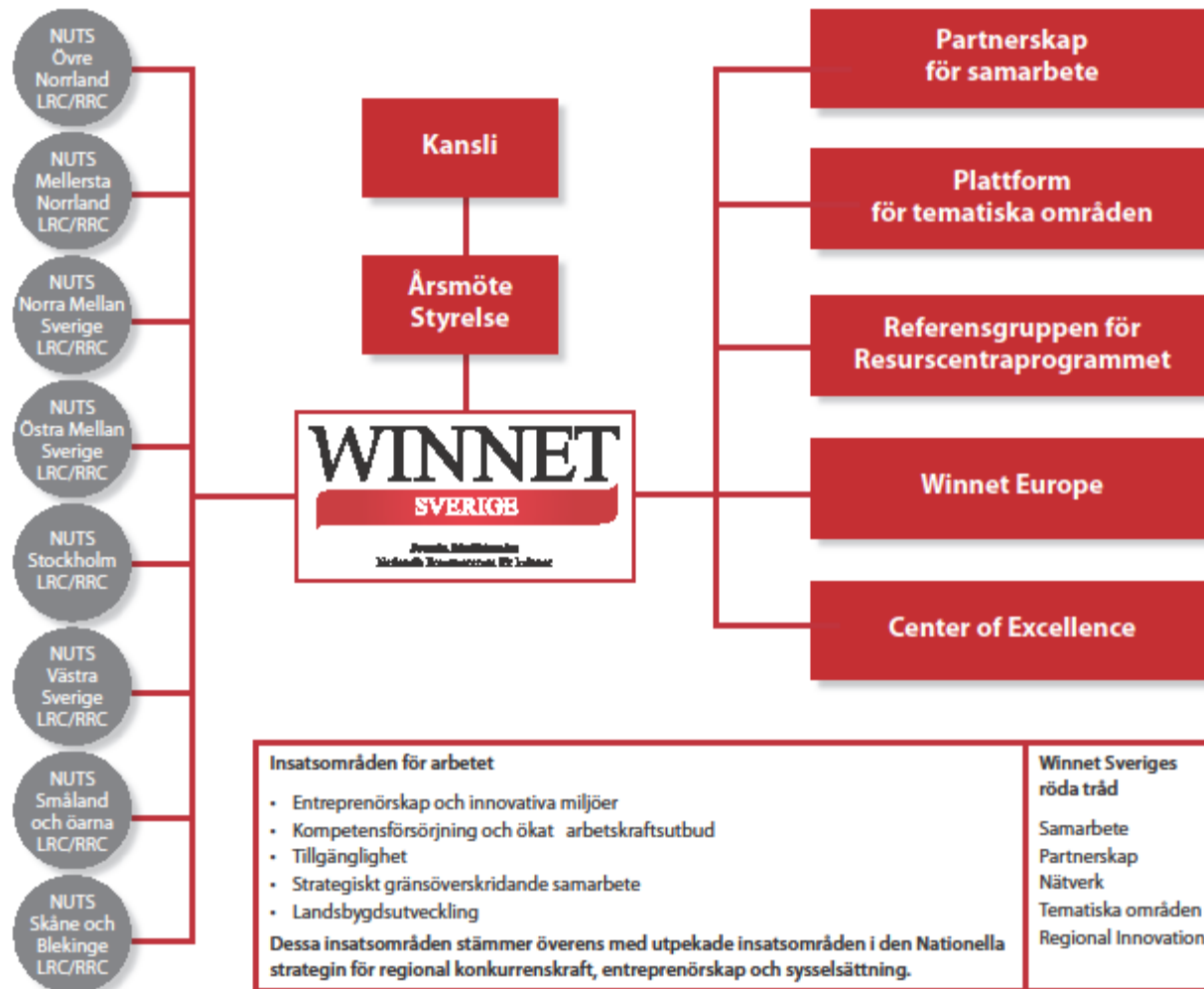
Nationella Strategin (NUTS 1) Winnet Sverige Winnet 8

Strukturfondspartnerskap i 8 regioner (NUTS 2)
Winnet Sveriges medlemmar Winnet 8

Regionala utvecklings- och tillväxtprogram, RTP/ RUP/RUS
(NUTS 3)
Samt lokala RTP/ RTP /RUS Winnet Sveriges medlemmar

Quadruple Helix = partnerskap mellan akademi, näringsliv, offentlig sektor och civilsamhälle t ex resurscentra för kvinnor

WINNET



Nationell konferens
Östra Göinge
3-4 oktober 2011



7 skarpa förslag!

- 1.Sätt genusmål – program, implementering och uppföljning
- 2.Behandla, bemöta och besluta utifrån ett jämställt tillväxtperspektiv
- 3.Skapa förutsättningar för en hållbar nationell utveckling, genom att särskilt stödja närproducerade varor och tjänster
- 4.Obligatorisk köns- och åldersstatistik
- 5.Skapa förutsättningar för nya affärsområden
- 6.Tillgång till mobilnät och internet i hela landet
- 7.Samarbete och samordning på nationell nivå mellan Jordbruksverket och Tillväxtverket

och överlämnades direkt till



Landsbygdsminister
Eskil Erlandsson



Resurscentra för kvinnor i Sverige

**Goda exempel och inspiration
från landsbygdsprojekt och
aktiviteter**

Quadruple Helix Central Baltic

**Företagande kvinnor inom turistnäringen i Sverige, Finland och Estland
utvecklar samverkan och nya mobiltjänster**

Cykla i Roslagen

Cykelturism och färdiga cykelpaket i Roslagen

BalticFem, Norrtälje

Året runt i Motala med evenemanget Upptäckardagarna

**Förlänga turistsäsongen, öka tillväxten i besöksnäringen
främst på landsbygden, stärka kvinnors företag, skapa
nätverk och bidra till fler företag**

Idea Resurs, LRC i Motala



HälsikeHänder

Nätverk mellan kvinnor med företag inom konsthantverk och konst

IRIS LRC i Söderhamn

KompetensTrappan - affärsutvecklingsprojekt

Utvecklingsprogram för företagande kvinnor med kompetenshöjande insatser, nätverk och träning i styrelsearbete genom skuggstyrelse

Nätverket Klöver Dam i Örnsköldsvik



Affärsutveckling genom samverkan

Synliggöra, främja och utveckla kvinnors företagande inom livsmedelsbranschen genom mobilisering, temagrupper och lotsning. Metoden success teams vidareutvecklades.

RRC Skåne/Kristianstad kommun

Going Abroad **– connecting business potential across borders**

Affärsutveckling över gränserna för företagande kvinnor i Sverige, Tyskland och Litauen. Tematiska workshops, kontakt-och studieresor samt metoden success teams utvecklas med gränsöverskridande grupper.

RRC Skåne, Winnet Kristianstad, Winnet Kronoberg

WINNET
SVERIGE


KOMPETENSTRAPPAN

KlöverDam 
Nätverket Örnsköldsvik



Projektägare:

Företagarna Örnsköldsvik

Finansiärer:

Länsstyrelsen – Tillväxtverket – Främja
kvinnors företagande
Örnsköldsviks kommun – Företagslotsen
Länsförsäkringar
Swedbank
Sparbankstiftelsen Norrland
LRF Västernorrland

Genomfört 2008, 2009, 2010

Nu pågår "Nästa steg-affärsutveckla!"

Syfte

Stärka kvinnor som driver företag. Genom kompetenshöjande insatser, nätverksbyggande och praktisk träning i styrelsearbete skapa mer affärer och en ökad jämställdhet i samhället.

Jämställdheten visar sig dels genom att fler kvinnor kommer att ta plats i företagsstyrelser, dels att de företag som drivs av kvinnor blir starkare ekonomiskt.

*”Jag har varit på så många
bra föreläsningar – och ändå gått tillbaka till
vardagen och
fortsatt som förut”*

Ann Holst, projektledare

Metoder

Seminarier inklusive upptakt och avslutning

Teman som efterfrågats av
KlöverDam-medlemmar och deltagare
Ekonomi, marknadsföring, ledarskap

Skuggstyrelser med hemuppgifter

Från steg 2 med mentorer
Konkretisera
Våga och vilja visa upp sitt
företagande

Temas

i KompetensTrappan

Vision

Mål och Ekonomi

Leda sig själv förändring

Säljteknik

Marknadsföring

Över 70 företagande kvinnor har gått programmet i
Örnsköldsvik

Spridning till Sollefteå (både män och kvinnor)

Spridning till Härnösand (utvecklat med
handledning

Mycket media - både själva programmet och
enskilda företag

Gruppen håller samman över tid

Trygghet leder till öppenhet

Kopplingen nätverk – utvecklingsprogram

Engagemang hos deltagare och projektledare

Synlighet i media

Hög kvalitet på föreläsarna

Väv en röd tråd genom programmet

Å' så va're landsbygdspektivet!

Stora delar av Örnsköldsvik är landsbygd

Rekrytering genom finansiärer bl a LRF

Företagare från gröna näringarna tillförde andra
perspektiv

Andra företagare intresserade av vad som händer
”på landet”

Knyta ihop alla typer av kvinnors företagande



Dags för diskussion!

Slutsatser och utmaningar för
Landsbygd på lika villkor!



Vår mest betydelsefulla roll för att bygga
landet

Kommuners mest betydelsefulla roll för att
bygga landet

Riksdag och regerings mest
betydelsefulla roll för att bygga landet



Tack för Ditt deltagande!

www.winnet.se
info@winnetsverige.se